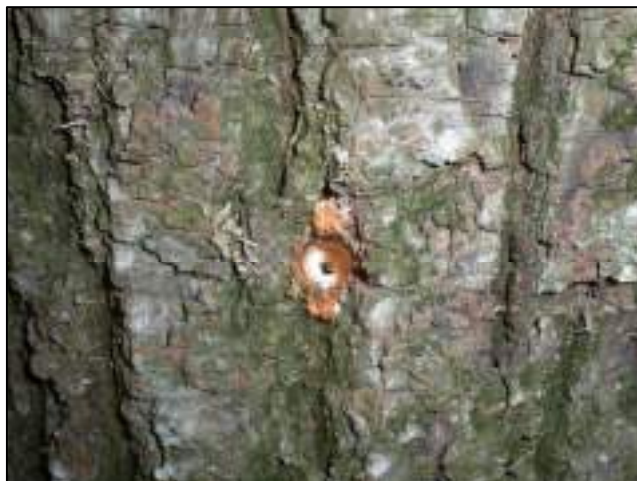


# TRATTAMENTO ENDOTERAPICO "NUOVO METODO CORRADI"

## FASE 1 Esecuzione del foro per il trattamento di endoterapia



## FASE 2 Iniezione del prodotto tramite siringa a pressione manuale



## FASE 3 Disinfezione del foro con sali quaternari d'ammonio ed inserimento di tappi in amido di mais

